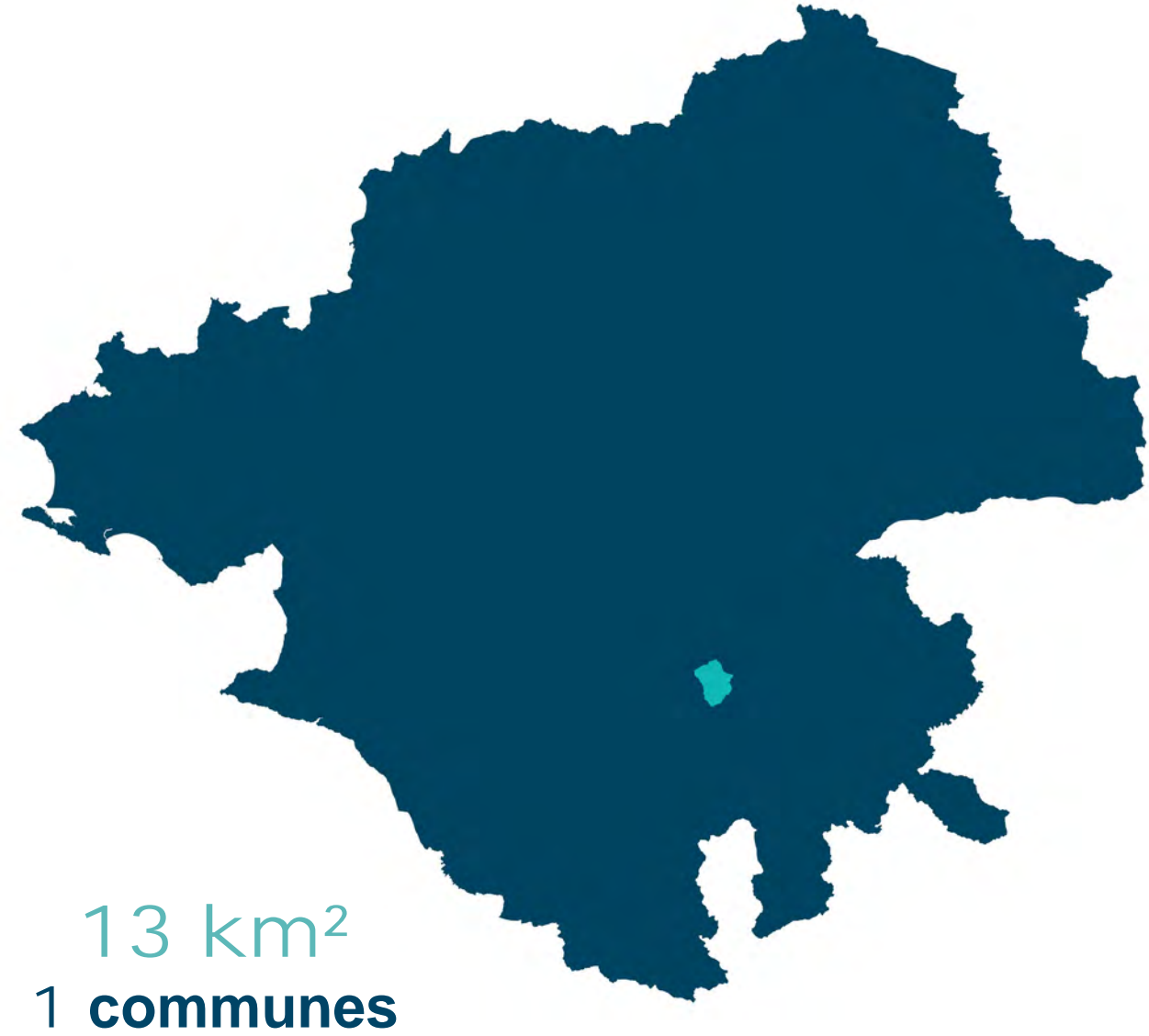


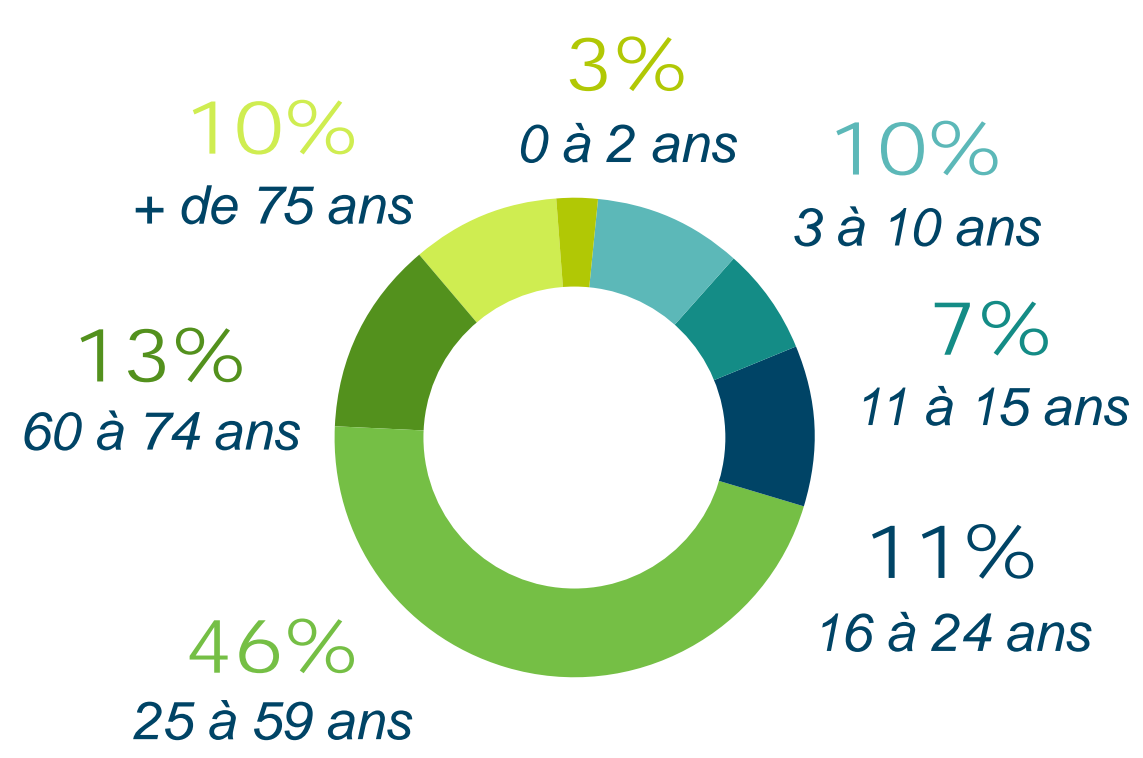
# Canton de Rezé 2



36 141 habitants (2017) + 5,75 % entre 2013 et 2017

11 026 familles \* (2017)

Répartition par tranches d'âges \* (2017)



2 670 entreprises \* (2019)

14 585 emplois \* (2017)

**Zonages administratifs**

- Limite de canton
- Limite de commune
- Quartier prioritaire (au titre de la politique de la ville)

**Occupation du sol**

- Végétation
- Surface en eau
- Zone bâtie
- Zone d'activités

**Sites d'implantation du Département**

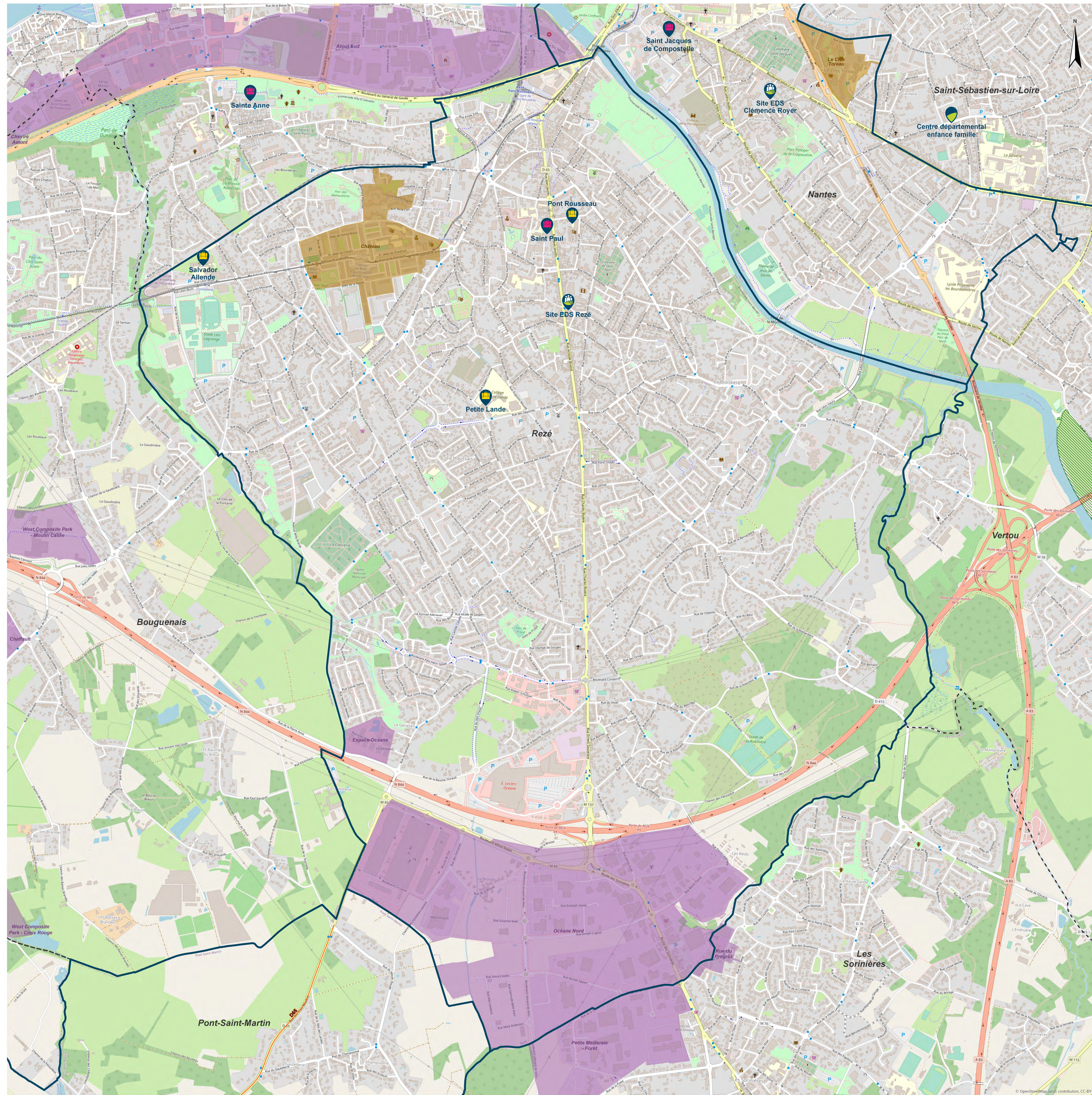
- Siège de délégation
- Site d'accueil du public ou hébergeant des agents du Département
- Espace départemental des solidarités
- Centre d'intervention

**Politiques publiques du Département**

- Collège public
- Collège privé
- Structure associée au Département
- Patrimoine - Culture - Loisirs
- Aire de covoiturage labellisée
- Route départementale
- Port départemental
- Bac de Loire
- Espace naturel sensible (propriété du Département)
- Zone de préemption espace naturel sensible
- Périmètre de protection d'espaces agricoles et naturels périurbains
- Itinéraire cyclable ouvert en site propre

0 250 500m

Carte cantonale © août 2020  
Réalisation : Service observation  
Sources des données : Département de Loire-Atlantique, INSEE, Rectorat, RPLS



985 ménages allocataires du Revenu de Solidarité Active (RSA) \* (2018)

Bénéficiaires de l'Allocation Personnalisée d'Autonomie (APA) \* (2018)  
472 en établissement 287 à domicile

3 491 bénéficiaires d'au moins un droit en cours auprès de la Maison Départementale des Personnes en situation de Handicap (MDPH) \* (2019)

Enfants vu-e-s en Protection Maternelle et Infantile (PMI) \* (2018) 593

323 assistant-e-s maternel-le-s agréé-e-s \* (2018) 1 023 places d'accueil

8 assistant-e-s familiaux-ales agréé-e-s \* (2018) 14 places d'accueil

823 Collégien-ne-s (2019) en établissement privé 1 800 en établissement public

3 885 logements dans le parc social \* (2019)

Occupation des sols (2016)

- 10 km<sup>2</sup> Territoires artificialisés
- 1 km<sup>2</sup> Territoires agricoles
- 0 km<sup>2</sup> Surfaces en eaux
- 2 km<sup>2</sup> Forêts et milieux semi-naturels
- 0 km<sup>2</sup> Milieux humides

0 km Linéaire de route départementale (2020)

Propriétés départementales au titre des espaces naturels sensibles (ENS) (2020) 0 km<sup>2</sup>

0 km<sup>2</sup> Superficie en périmètre de protection d'espaces agricoles et naturels périurbains (PEAN) (2020)

\* Données pour la ville de Rezé dans sa totalité